

Triptamine

Cosa sono

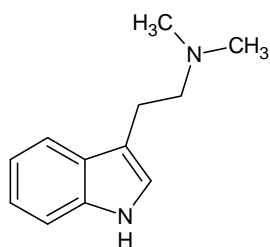
Rappresentano un gruppo di molecole in cui lo scheletro chimico principale è costituito da una triptamina, un alcaloide naturale. Alcune sono dei neurotrasmettitori naturali (la serotonina ad esempio), altre sono presenti in piante ed hanno attività allucinogena, come la dimetiltriptamina (DMT), un componente dei decotti di Ayahuasca, utilizzati da alcune popolazioni dell'Amazzonia per le proprietà allucinogene, e come la psilocibina, presente in alcuni funghi allucinogeni.

Alcune triptamine sono invece di origine sintetica, sono state progettate e sintetizzate per la ricerca, altre sono in circolazione come nuove sostanze psicoattive. Alcune delle triptamine riscontrate nel mercato delle droghe sono la 5-MeO-DMT, 5-MeO-DPT, AMT, 4-AcO-DMT, 4-AcODiPT, 5-HTP, psilocin, psilocybin, DET, DMT, etriptamina, 5-MeO-DALT, 5-MeOMiPT, 4-AcO-DMT.

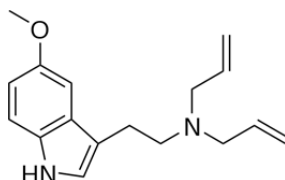
Le triptamine naturali circolano come preparazioni vegetali essiccate (ad esempio, funghi secchi), mentre le triptamine di sintesi possono trovarsi sotto forma di capsule, compresse, polveri o in forma liquida. Generalmente vengono ingerite, sniffate, fumate o iniettate.

Il Sistema Nazionale di Allerta Precoce ha registrato in particolare nel 2013, alcune segnalazioni di sequestro di triptamine sul territorio italiano, quali la 5-MeO-DALT, la 5-MeOMiPT, la 4-AcO-DMT, la DET.

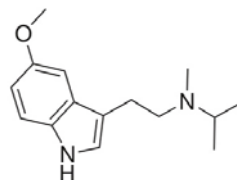
Strutture chimiche di alcune triptamine registrate dal Sistema Nazionale di Allerta Precoce.



DMT



5-MeO-DALT



5-MeO-MiPT

Nel 2011, in Italia, il Sistema Nazionale di Allerta Precoce ha registrato un caso di intossicazione acuta correlato all'assunzione di Ayahuasca, contenente la triptamina DMT.

**Casi di
intossicazione
registrati in
Italia**



**Immagini di
alcuni
prodotti
segnalati al
Sistema di
Allerta
contenenti
triptamine**

In Italia, la dimetiltriptamina (DMT), la N,N-dietiltriptamina (DET), l'etriptamina, la psilocibina, la psilocina e i funghi del genere strobilaria, conocybe e psilocybe, sono illegali (Tabelle del Testo unico delle leggi in materia di disciplina degli stupefacenti e sostanze psicotrope, prevenzione, cura e riabilitazione dei relativi stati di tossicodipendenza D.P.R. 309/90 e s.m.i.). Sono molecole non facilmente rilevabili ai normali test di screening ma vengono successivamente riscontrati attraverso le analisi del sangue e delle urine condotte in laboratorio. In caso di positività alla guida di auto, moto o motorino, le Forze dell'Ordine possono ritirare la patente, sequestrare il veicolo, infliggere sanzioni, fare segnalazione alla Prefettura, ritirare il passaporto.

Stato legale